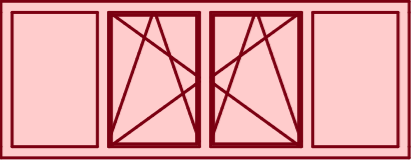

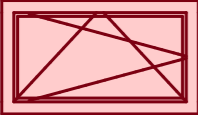
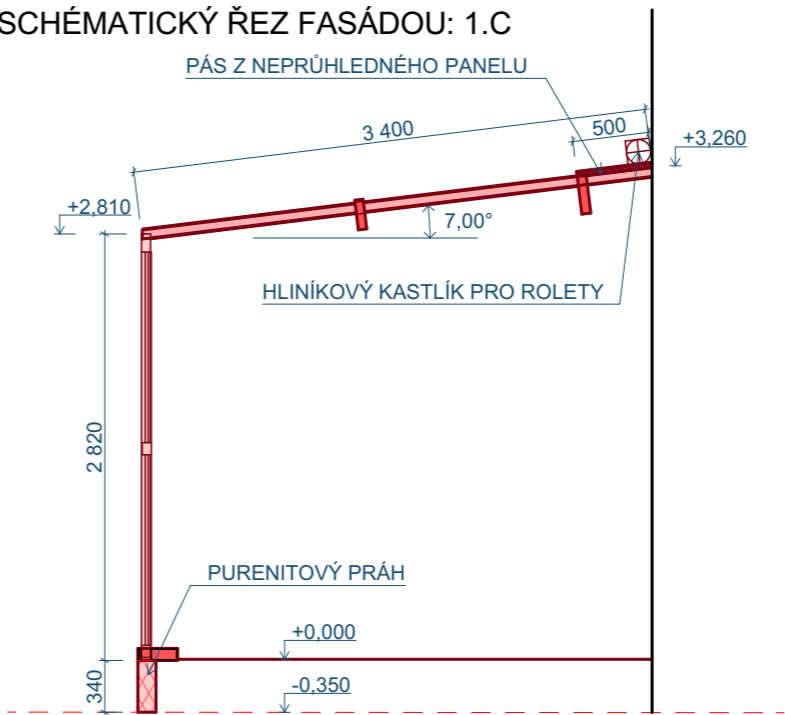
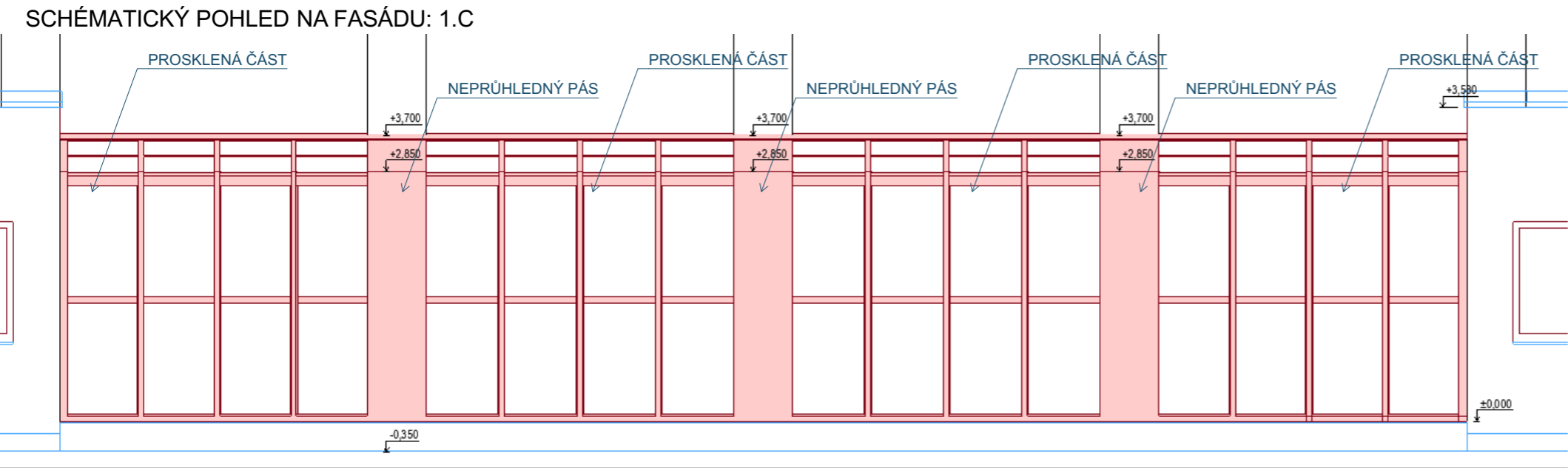


Ozn.	Pohled ze strany ostění	Počet	Rozměry stavebního otvoru	Vlastnosti
1.A		2	3 650×1 400	PLASTOVÉ OKNO JEDNOKŘÍDLÉ S BOČNÍMI SVĚLÍKY NA OBOU STRANÁCH OTVÍRAVÉ SKLOPNÉ SE STŘEDOVÝM SLOUPKEM IZOLAČNÍ TROJSKLO, Uw=0,72 W/(m2K) PAROTĚSNÁ INTERIÉROVÁ FOLIE, VODOTĚSNÁ EXTERIÉROVÁ FOLIE BÍLÝ ODSTÍN PLASTOVÝ KOMŮRKOVÝ PARAPET, ODSTÍN DLE OKNA, Š=320mm
1.B		2	580×580	PLASTOVÉ OKNO JEDNOKŘÍDLÉ OTVÍRAVÉ, SKLOPNÉ IZOLAČNÍ TROJSKLO, Uw=0,72 W/(m2K) PAROTĚSNÁ INTERIÉROVÁ FOLIE, VODOTĚSNÁ EXTERIÉROVÁ FOLIE BÍLÝ ODSTÍN PLASTOVÝ KOMŮRKOVÝ PARAPET, ODSTÍN DLE OKNA, Š=440mm
1.C	VIZ. SCHÉMATICKÝ POHLED NA FASÁDU, SCHÉMATICKÝ ŘEZ FASÁDOU			PROSKLENÁ FASÁDA - SVISLÁ A STŘEŠNÍ ČÁST (7°) CELKOVÉ ČLENĚNÍ FASÁDY NA 4 PROSKLENÉ SESTAVY DÉLENÉ NEPRŮHLEDNÝMI PÁSY KONSTRUKČNÍ SYSTÉM (NAPŘÍKLAD FWS60+SI -SCHÜCO) IZOLAČNÍ TROJSKLO Uw= 0,72 W/(m2K) - LEPENÉ BEZPEČNOSTNÍ ZASKLENÍ 4.4.2 Z VNITŘNÍ STRANY OSAZENÍ NA TEPELNĚIZOLAČNÍ PURENITOVÝ PRÁH NA VÝŠKU SKLADBY PODLAHY VČETNĚ NAPOJENÍ PAROTĚSNÉ A HYDROIZOLAČNÍ FOLIE ČLENĚNÍ PROSKLENÉ SESTAVY: HORNÍ HRANA VODOROVNÉHO PROFILU VE VÝŠCE 1,0m OD ± 0,000, SVISLÉ ČLENĚNÍ PROSKLENÉ FASÁDY NA 4 ROVNOMÉRNÉ ČÁSTI POVRCHOVÁ ÚPRAVA- ELOXOVANÝ LAKOVANÝ HLINÍK ODSTÍN RAL DLE VÝBĚRU INVESTORA V PRŮBĚHU VÝSTAVBY V ŠIKMÉ ČÁSTI VENKOVNÍ STÍNĚNÍ - LÁTKA + HLINÍKOVÉ PŘÍSLUŠENSTVÍ, ELEKTROMOTOR NAPOJEN NA MaR,ODSTÍN DLE VÝBĚRU INVESTORA V PRŮBĚHU VÝSTAVBY POŽÁRNÍ ODOLNOST STŘEŠNÍ ČÁSTI RE 15 DP1 SOUČÁST DODÁVKY VČETNĚ OPLECHOVÁNÍ PO OBVODĚ S PŘILEHLÝMI KONSTRUKCEMI
2.A		3	1 300×750	PLASTOVÉ OKNO JEDNOKŘÍDLÉ SKLOPNÉ, OTVÍRAVÉ IZOLAČNÍ TROJSKLO, Uw=0,72 W/(m2K) PAROTĚSNÁ INTERIÉROVÁ FOLIE, VODOTĚSNÁ EXTERIÉROVÁ FOLIE BÍLÝ ODSTÍN PLASTOVÝ KOMŮRKOVÝ PARAPET, ODSTÍN DLE OKNA, Š=340mm



- VŠECHNY ROZMĚRY PŘED ZAHÁJENÍM VÝROBY OVĚŘIT ZAMĚŘENÍM NA STAVBĚ
- BAREVNÉ A MATERIÁLOVÉ ŘEŠENÍ DLE VÝBĚRU INVESTORA NA STAVBĚ
- KOORDINACE S VENKOVNÍM STÍNĚNÍM (ROLETY)

NÁZEV STAVBY:
UK - FTVS - STUDENTSKÝ KLUB, BLOK F, 3.NP
MÍSTO STAVBY: JOSÉ MARTÍHO 269/31, 16252 PRAHA 6, K.Ú. VELES LAVÍN, PARC.Č. 302/28

INVESTOR:
UNIVERZITA KARLOVA FAKULTATĚLESNÉ VÝCHOVY A SPORTU
Josef Martího 269/31, 162 52 Praha 6 - Veleslavín

AUTOR PROJEKTU:

Werkplan s.r.o.
Antala Staška 1859/34, 140 00 Praha 4
E – mail: werkplan@email.cz, IČO: 06363750

ZODPOVĚDNÝ PROJEKTANT: Ing. Ivana Urbánková Mob: +420 608 171 728 E-mail: werkplan@email.cz	KRESLIL: Ing. Ivana Urbánková Mob: +420 608 171 728 E-mail: werkplan@email.cz
--	--

STAVEBNÍ ÚŘAD:	PRAHA 6	FORMÁT:	420 / 297
STUPEŇ	SLOUČENÉ ÚR + SP V ROZSAHU DPS	DATUM:	03/2023

OBJEKT: D.1 DOKUMENTACE STAVEBNÍHO OBJEKTU D.1.1 ARCHITEKTONICKO - STAVEBNÍ ŘEŠENÍ D.1.1 B. VÝKRESOVÁ ČÁST	MĚŘÍTKO: ----	KOPIE ČÍSLO:
OBSAH: NAVRŽENÝ STAV - VÝPIS VÝPLNÍ OTVORŮ - EXTERIÉR		ČÍSLO VÝKRESU: D.1.1 B - 12